

取付対応錠前		
対応タイプ	美和製LA・DA対応用	美和製LE・TE対応用
型式	DTFL2(C)-DA	DTFL2(C)-TE
	LA/LAF/MA/DA/DAF	LEF/LE/LSP/TE
適用錠前	<p>◇プッシュプル錠 (POM等) の本錠前にも対応可能です。 ・2ロック仕様の場合、PiACK IIとの連動はいたしません。 ◇既存錠前の仕様により、取り付けできない場合もあります。 ◇以下の条件の場合、取り付けできませんのでご注意ください。 ・既存製品が長座付きの場合。 ・扉表面にモールなどのデザインがあり、取り付けが困難な扉・枠形状の場合 ◇木製扉に取り付ける場合、以下をご確認ください。 ・扉内通線のため、扉に追加加工が必要になる場合があります。 ・扉表面の材質や仕上により、室外側リーダ部の両面テープの接着力が弱まる場合があります。 ・室外側リーダ部を取り外す場合、扉表面の材質や仕上によっては、両面テープをはがす際、扉面を痛めてしまうことがあります。</p>	

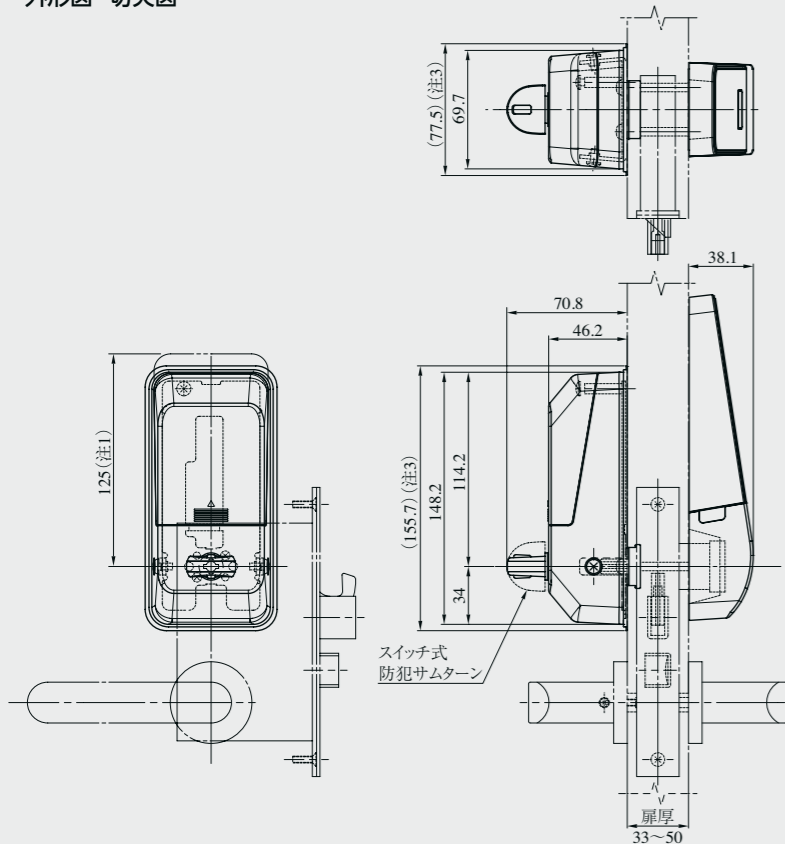
※ 美和製LD・BH・DZ対応用のアダプタもご用意しています。(型式:DTFL2-BH.AD)
 DTFL2(C)-DA/TEからアダプタを交換し、LD/BH/DZ錠前に取り付けます。
 ※ LD錠、BH錠と組み合わせる場合、錠前の使用年数によっては、本ICカードロックの耐久性が低下する場合があります。そのような場合は錠前自体のリプレイスを推奨致します。
 ※ 既存扉に設置する場合、扉、錠前の仕様によっては既存シリリンダーが取り付けできない場合があります。
 ※ TEタイプの場合は化粧リングなしのシリリンダーを別途手配していただく場合があります。

植込み型の心臓ペースメーカーやICD(除細動器)を装着されている方は、設置されたリーダから12cm以内に心臓ペースメーカーやICDを近づけないようにしてください。
 また、これら以外の植込み型医療機器や装着型医療機器をご使用の方は、電波による影響について医療機器製造業者等に事前にご確認ください。リーダ(発信アンテナ)からの微弱電波が医療機器の動作に影響を与える恐れがあります。

仕様		
型式	DTFL2 (アルカリ電池仕様)	DTFL2C (リチウム電池仕様)
適用シリリンダー	U9・PR・JN・UR (注1)	
扉厚可能範囲	33mm以上~50mm以下 (41mm, 49mmは除く)	
適用バックセット	51mm・64mm	
寸法	リーダ部	192mm(H)×56mm(W)×39mm(D)
	制御部	156mm(H)×78mm(W)×47mm(D) (サムターン部D71mm)
材質・仕上	アクリル樹脂/黒、ABS樹脂/シルバー塗装仕上 ほか	
認証媒体	FeliCa, Mifare (Standard 1K/4K)	
登録ID数	カード	工事用:10枚/空室用:20枚/ユーザー登録・抹消:5枚 ユーザー:100枚/マスター:10枚
	暗証番号	【OR認証モード】 工事用:3種 (4~12桁) /空室用:3種 (4~12桁)、 ユーザー用:3種 (4~12桁) /管理用暗証番号:1種 (4~12桁) 【AND認証モード】 カード1枚ごとに1種 (4桁固定)
左右勝手	なし ※本体の左右勝手切替操作で変更	
耐久性	施錠 10万回	
使用電源	単三アルカリ電池 (LR6) ×4本	単三リチウム電池 (FR6) ×4本 ※推奨電池:エナジャイザー社製 LIT BAT AA同等品
非常用電源	アルカリ9V 角型電池	
電池寿命	約2年(1日10回操作)	
カード検知距離	FKLカード:約10mm, FLキーヘッド:接触	
使用温湿度範囲	0℃~50℃/20~80%RH	-30℃~50℃/20~80%RH
防水性能	室外側:IPX5, 室内側:IPX4	

(注1) URシリリンダーは一部廃止となっております。詳細はお問い合わせください。
 (注2) 本製品には錠ケース、レバーハンドル(座)、シリリンダー、ストライク、ID媒体は含まれません。
 (注3) 既存のドアガードや枠に干渉しないかどうか、充分ご注意ください。

外形図・切欠図

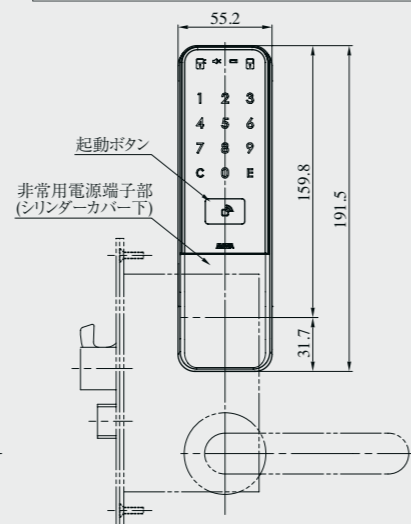


【木製建具に取り付ける場合】

- ケース上部に配線ケーブルを通せる隙間があるか、確認してください。
- 隙間がない場合、既存シリリンダー・サムターンの切欠穴上部を、右記のように追加加工してください。

※ 扉表面の材質や仕上により、室外側リーダ部の両面テープの接着力が弱まる場合があります。
 ※ LA錠以外の場合は、同様に配線ケーブルを通すための追加切欠を施してください。

追加切欠参考図 (青線) (既存LA錠の場合)



(注1) カバー開閉時にドアガードと干渉する場合がありますので、カバー開閉時の寸法を必ずご確認ください。
 (注2) 本図はTEタイプへの装着図を示します。
 (注3) パッキン寸法を示します。

美和ロック株式会社

本社	東京 東京都港区芝3丁目1番12号	〒105-8510	TEL.03 (4330) 3069 (代)
支店	横浜 神奈川県横浜市保土ヶ谷区上星川2丁目13番15号	〒240-0042	TEL.045 (330) 3069 (代)
	金沢 石川県金沢市東力4丁目200番地	〒921-8015	TEL.076 (203) 3069 (代)
	名古屋 愛知県名古屋市中区千種区千種3丁目37番13号	〒464-0858	TEL.052 (310) 3069 (代)
	大阪 大阪府大阪市中央区内平野町1丁目4番5号	〒540-0037	TEL.06 (6733) 3069 (代)
	九州 福岡県福岡市中央区大手門2丁目4番14号	〒810-0074	TEL.092 (235) 3069 (代)
営業所	札幌 北海道札幌市中央区大通西18丁目1番35号	〒060-0042	TEL.011 (351) 3069 (代)
	仙台 宮城県仙台市青葉区一番町1丁目14番23号	〒980-0811	TEL.022 (745) 3069 (代)
	広島 広島県広島市西区小河内町2丁目1番33号	〒733-0025	TEL.082 (563) 3069 (代)
	高松 香川県高松市今里町2丁目10番地20	〒760-0078	TEL.087 (862) 3069 (代)
	沖縄 沖縄県那覇市泊3丁目1番23号	〒900-0012	TEL.098 (993) 3069 (代)
工場	伊勢・玉城・盛岡・川崎		



PiACK II

電池式電動サムターンユニット【ピアックII】

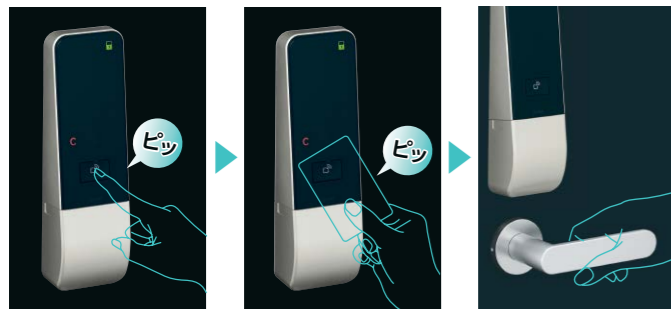




写真はDTFL2-DA型
+LAF33-2型(SV)を取り付けた場合

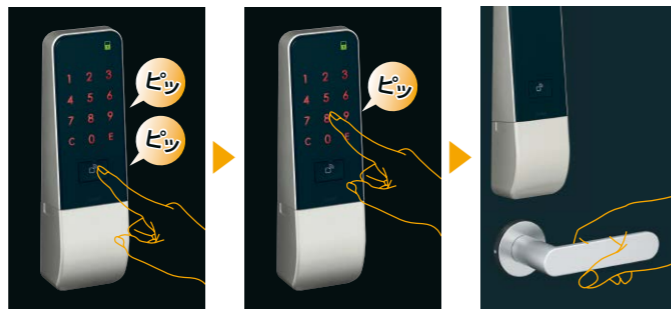
カードとテンキー、2つの認証方式で扉を施解錠できるハイブリッドタイプ。賃貸住宅やオフィス間仕切等に最適なデジタルロックです。

カードで解錠する場合 (OR認証モード)



① 起動ボタンを押す ② カードをかざす ③ ハンドル操作

暗証番号で解錠する場合 (OR認証モード)



① 起動ボタンを2回押す ② 暗証番号を入力 ③ ハンドル操作

お好きなID媒体で施解錠することが可能です

当社オリジナルフォーマットのFKLカード、キー一体型のFLキーヘッド、おサイフケータイで施解錠するキーモバイルシステム (KEYMO) に対応しています。最大ユーザーカード100IDまで登録することができます。また、上記以外のFeliCa、Mifare (Standard 1K/4K) にも対応可能です。別途、設定カード (有償) を使用し、お客様がお使いのカードを利用することができます。詳細はお問合せください。

※1台につき同一フォーマットのみでの運用となります。



FKLカード



FLキーヘッド



KEYMO
(キーモバイルシステム)

認証モードをお選びいただけます

【OR認証モード】 ■カード or ■テンキー

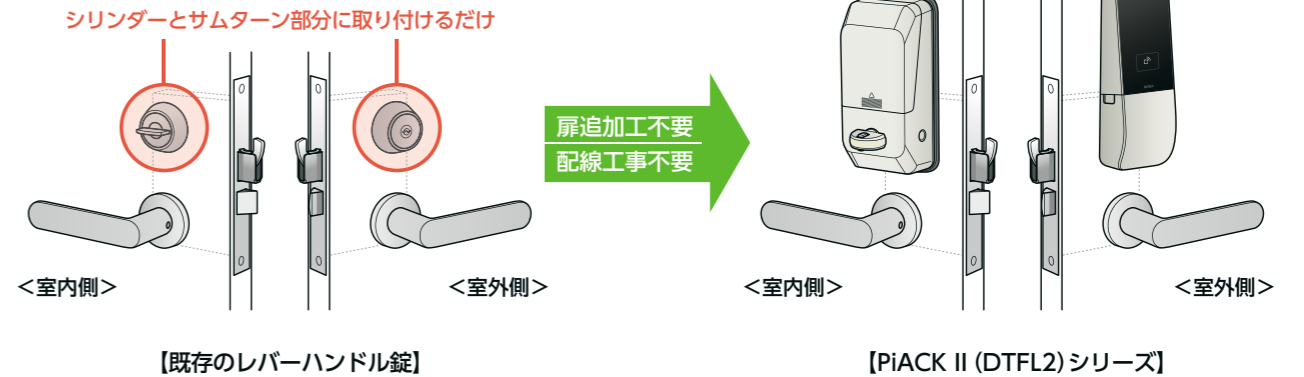
カードまたはテンキー (暗証番号) いずれかの操作で施解錠できます。また、暗証番号登録時は起動ボタンを押すだけで施錠することができます。(簡単施錠機能) 使い勝手が良く、利便性の高い認証モードです。

【AND認証モード】 ■カード and ■テンキー

カードとテンキー (暗証番号) 両方の操作で施解錠します。2つの認証を組み合わせた、防犯性の高い認証モードです。(AND認証モードでは簡単施錠機能は使用できません)

扉の追加工なし・配線工事なしで簡単に取付可能ですので、既存の物件にも最適です

現在使用している錠前に、扉の追加工をせずにドライバー1本で短時間で取り付けできます。配線工事が不要な電池式ですので、施工費を抑えることができ、安価に導入が可能です。



防犯性を追求しました

テンキーは、横から表示が見えにくい『のぞき見防止機能』と操作の痕跡をカモフラージュする『フェイクピン機能』を備えています。



のぞき見防止機能
横からはテンキー表示が見えにくくなっています。

フェイクピン機能
先に表示されるフェイクの数字を消去してから暗証番号を入力しますので、暗証番号を特定されにくい設計です。

サムターン回し対策

室内側はスイッチ式防犯サムターンを採用していますので、サムターン回し対策も万全です。



単三電池4本で2年間動作可能

入手しやすい単三電池4本で動作可能です。単三アルカリ電池、単三リチウム電池両方に対応しています。

【ご使用環境によって使用する電池が異なります】

0~50℃でご利用の場合：単三アルカリ電池

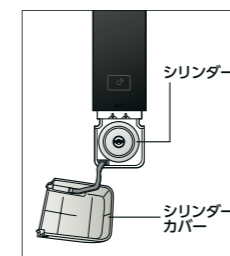
-30~50℃でご利用の場合：単三リチウム電池

電池寿命は1日10回操作した場合で約2年です。電池切れ防止アラーム機能により、音とLEDで警告します。万が一電池が切れた場合でも、非常用電源端子に電池を接続して電源供給可能な安心設計です。



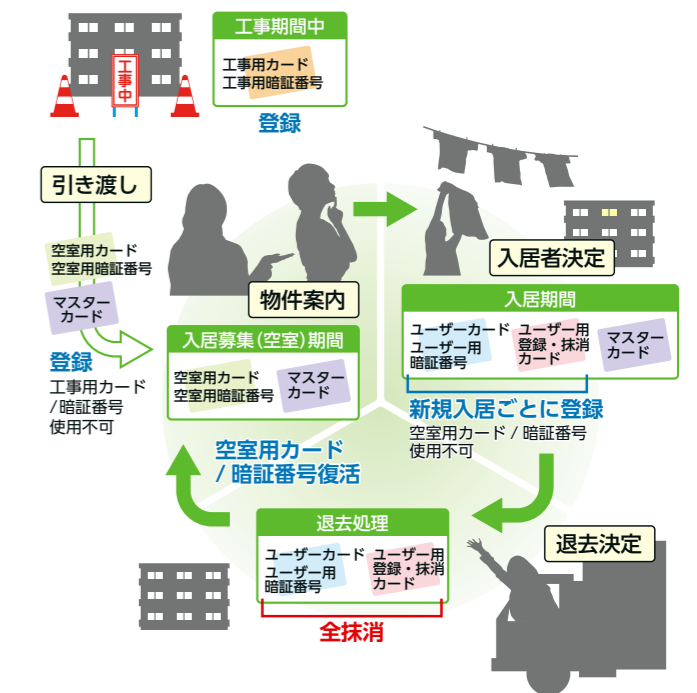
非常時にはシリンダーで施解錠も可能です

シリンダーカバーを外し、キーで施解錠することもできます。



賃貸物件のための運用モードもご用意しています

工事用カード/暗証番号、空室用カード/暗証番号など、賃貸物件を効率的に管理できる機能を備えています。



共用エントランスのオートロックも、住戸玄関と同じFeliCaカードで解錠が可能です

FeliCaをエントランスのリーダにかざすと、エントランスの電気錠が解錠します。停電時は強制的にエントランス電気錠を解錠します。解錠状態を保持し、復電すると自動で通常状態に戻ります。



壁面埋め込みリーダ RDFL-B03M型

(注1) FeliCaはソニー株式会社の登録商標です。FeliCaはソニー株式会社が開発した非接触ICカードの技術方式です。(注2) MifareはNXPセミコンダクターズの登録商標です。